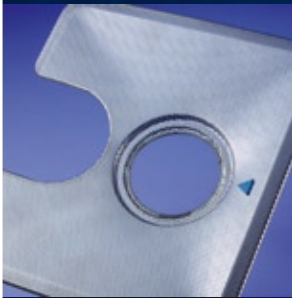


# Wir fertigen **Ihr** Lochblech



- Kundenspezifische Lochplatten-Lösungen
- Know-how aus 150 Jahren



L O C H A N S T A L T  
**AHERHAMMER**  
STAHLSCHMIDT & FLENDER G·M·B·H

# Tradition, Erfahrung, Innovation



Mitten im Siegerland, an der gleichen Stelle, an der schon 1417 Eisen geschmiedet wurde, stellen wir seit 150 Jahren hochpräzise Lochbleche her. Mit dem Know-how aus vielen Jahrzehnten, einem außergewöhnlich gut ausgestatteten Werkzeugbau und einem modernen Maschinenpark bieten wir unseren Kunden Lösungen rund um das Lochblech, die mit Blechen „von der Stange“ nicht zu verwirklichen sind.

Die richtige Mischung aus Erfahrung und modernster Technik in Konstruktion und Fertigung hat uns zu einem der weltweit führenden Herstellern von Lochblechen gemacht.

## Erfolg mit Innovation

Dabei punkten wir immer wieder mit individuellen, innovativen Lösungen. Einige Beispiele:

- Als erster Hersteller haben wir eine Serienlochung realisiert, bei der über 80 Prozent des Materials ausgestanzt wird – eine Herausforderung nicht nur beim Stanzen, sondern auch beim Richten.
- Die ersten Kochgeschirre aus Aluminium, die für Induktionsherde geeignet sind, enthalten unsere Lochbleche.

## Schnell am Markt

Mit kurzen Reaktionszeiten bei der Produktentwicklung und außergewöhnlich kurzen Lieferzeiten realisieren wir für unsere Kunden eine kurze „time-to-market“ für ihre eigenen neuen Produkte. Dabei profitieren unsere Kunden von der Schnelligkeit und Flexibilität eines inhabergeführten Unternehmens, das ausschließlich in Deutschland entwickelt und produziert.

## Mehr als die DIN verlangt

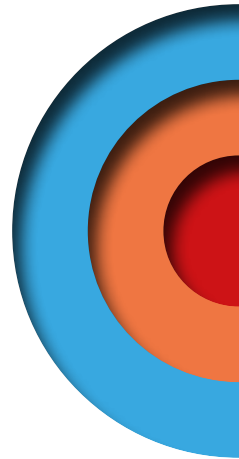
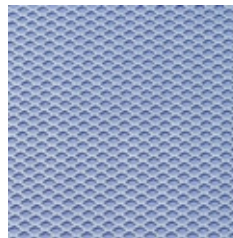
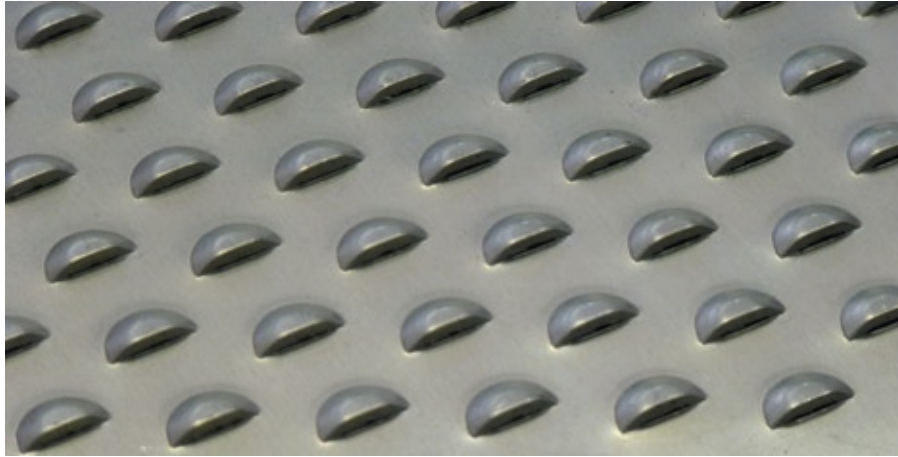
Wegen der hohen Anforderungen an die Präzision vieler Bleche hat Aherhammer aktiv an der Gründung der Gütegemeinschaft „Lochbleche“ mitgewirkt. Unser internes Qualitätssicherungssystem geht weit über die Anforderungen der DIN hinaus, externe Experten kontrollieren außerdem ständig die Qualität unserer Prozesse.

Einbauteile mit Toleranzen von 1/10 mm realisieren wir prozesssicher und reproduzierbar.



Lochbleche

# Der Spezialist für das Besondere



Aherhammer hat sich auf die eher diffizilen Aufträge spezialisiert: Lösungen für individuelle, kundenspezifische Aufgaben mit hohen Anforderungen an die Präzision von der Losgröße „Eins“ bis zur Großserie sind unsere Stärke.

Einige Beispiele: eingebaute Kunststoffteile, hohe Passgenauigkeit, Sonderabmessungen, vollständig gefertigte Einbauteile

## **Gemeinsam zu wirtschaftlichen Lösungen**

Viele Sonderlösungen haben wir in enger Zusammenarbeit mit unseren Kunden erarbeitet. Dabei erweist es sich immer wieder als sehr hilfreich, dass wir alle Schritte von der Entwicklung über den Bau der Prototypen bis zur Serienfertigung im eigenen Haus ausführen.

## **Schnell von der Idee zur Serienfertigung**

Gerade bei innovativen Produkten zählt die schnelle Umsetzung besonders. Deshalb verfügt Aherhammer als einer der wenigen Hersteller von Lochblechen über einen leistungsfähigen eigenen Werkzeugbau. So realisieren wir außergewöhnlich kurze Durchlaufzeiten.

Ein Beispiel zeigt das anschaulich: Für die Entwicklung eines Verstärkungsbleches für einen Automobilzulieferer vergingen einschließlich der Herstellung der Werkzeuge lediglich 12 Wochen vom ersten Gespräch bis zur Lieferung der ersten Teile.

# Leistungen und Fertigungseinrichtungen

## LOCHEN

- Breitpressen bis 1.500 mm Breite bei 4 mm Dicke (Tafelmaterial) oder 3 mm Dicke (vom Coil)
- Streifenpressen für Tafelmaterial bis 6.000 mm Länge und 2.000 mm Breite
- Stanzautomaten bis 800 mm vom Coil von 0,4 bis 2,5 mm Dicke

## SCHNEIDEN

- Schneidanlagen bis 3.200 mm Breite und 6 bis 8 mm Stärke

## RICHTEN

- Richtanlagen zum Präzisionsrichten von Platten

## WEITERVERARBEITUNG

- Mechanische und hydraulische Transferpressen bis 400 t
- Laserschneiden
- Schweißen
- Kanten
  - Abkantpressen bis 400 t Presskraft
- Anarbeiten
  - Anfasen
  - Runden
  - Biegen
  - Rohrbiegen
- Oberflächen vergüten
  - Entfetten
  - Feuerverzinken
  - Galvanisieren
  - Eloxieren
  - Lackieren
  - Pulver beschichten

# Von Losgröße „Eins“ bis zur Großserie

Jeder Anwendungsbereich erfordert den optimalen Werkstoff. Daher fertigen wir Lochblech aus blankem, verzinktem oder beschichtetem Stahl, Edelstahl und aus NE-Metallen wie Aluminium, Kupfer, Messing, Nickel und Titan, sowie aus Kunststoffen, Hartfaser und Pappe.

Wir arbeiten vom Coil oder von Tafeln bei Materialdicken von 0,4 bis 20 mm und Abmessungen bis zu 2 x 6 m.

Mit einem modernen Maschinenpark fertigen wir Halb- und Fertigbauteile von Einzelstücken oder Kleinstserien bis hin zu Großserien mit mehr als 1.000.000 Stück wirtschaftlich.

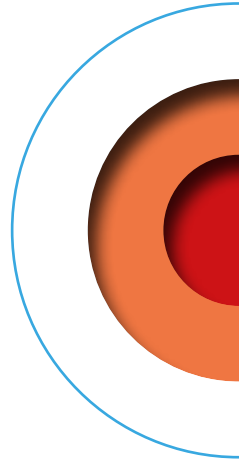
Mit Folgeverbundwerkzeugen verarbeiten wir die Bleche zu komplexen, einbaufertigen Komponenten.



## Zertifizierte Qualität

Als eines der ersten Unternehmen erhielten wir das RAL Gütezeichen der Gütegemeinschaft „Lochbleche“, zu deren Gründungsmitgliedern wir zählen.

# Unser Werkzeugbau – flexibel, präzise, zuverlässig



Mit unserem flexiblen Werkzeugbau und kurzen Prozesslaufzeiten vom Auftrags- eingang bis zur Auslieferung der fertigen Lochplatten realisieren wir entscheidende Wettbewerbsvorteile für unsere Kunden.

Angesichts der steigenden Zahl von Aufträgen für komplex gebogene Bleche erfolgt die Konstruktion prinzipiell im eigenen Haus. Im Werkzeugbau, der schon immer zu den Stärken der Lochanstalt gehörte, nutzen wir stets aktuelle Software, die Prozesse drastisch beschleunigt.

Ein umfangreiches 3D-CAD/CAM- Softwarepaket, CNC-Fräsmaschinen und Schneiderodieranlagen schaffen dabei die Voraussetzungen für ein Höchstmaß an Präzision.

## **Moderne Ausstattung mit Schneiderodieranlagen und CNC-Fräsmaschinen**

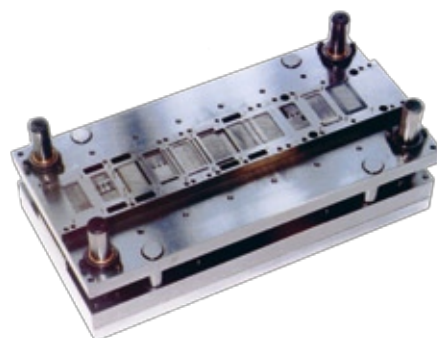
Präzisionswerkzeuge ermöglichen eine optimale Passgenauigkeit von Einbauteilen, zum Beispiel für die Automobil- oder Elektronikindustrie.

Unsere Prozesse sind von der Konstruktion bis zur CAM-Bearbeitung durchgängig. Das reduziert den Zeitbedarf für neue Projekte.

Bei vielen Aufträgen haben wir nachgewiesen, dass sich die Projektlaufzeiten halbiert haben. Ein Beispiel: Die Entwicklung einer vollständigen Fertigungsstraße für die Sieb- bleche von Spülmaschinen hat nicht einmal ein Jahr gedauert.

Einen weiteren wichtigen Beitrag zur Verkürzung der Projektlaufzeiten leistet eine CAM-Software, die die Bohr- und Fräsprogramme erzeugt.

Mit ihr lassen sich die Programme der NC- Maschinen auf Knopfdruck aktualisieren.

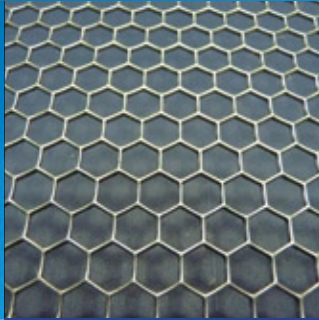
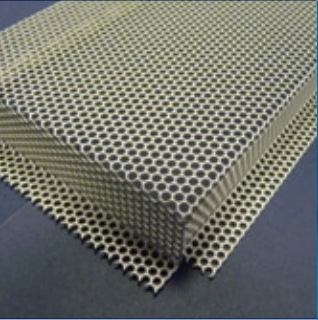
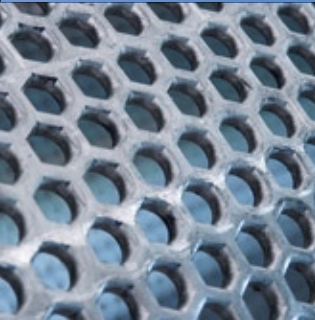
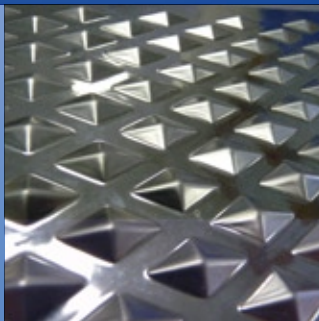
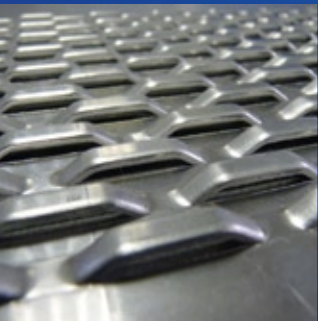


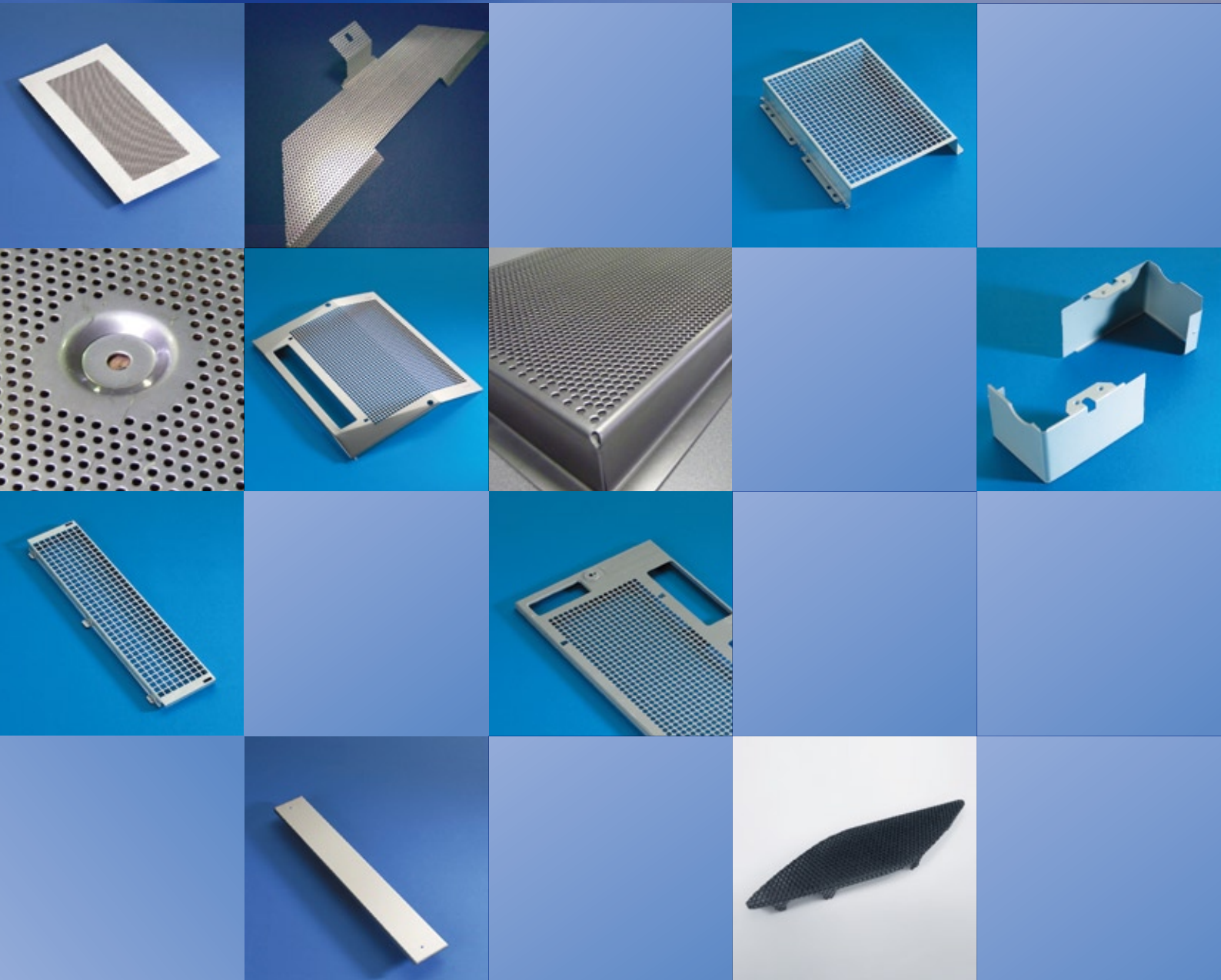
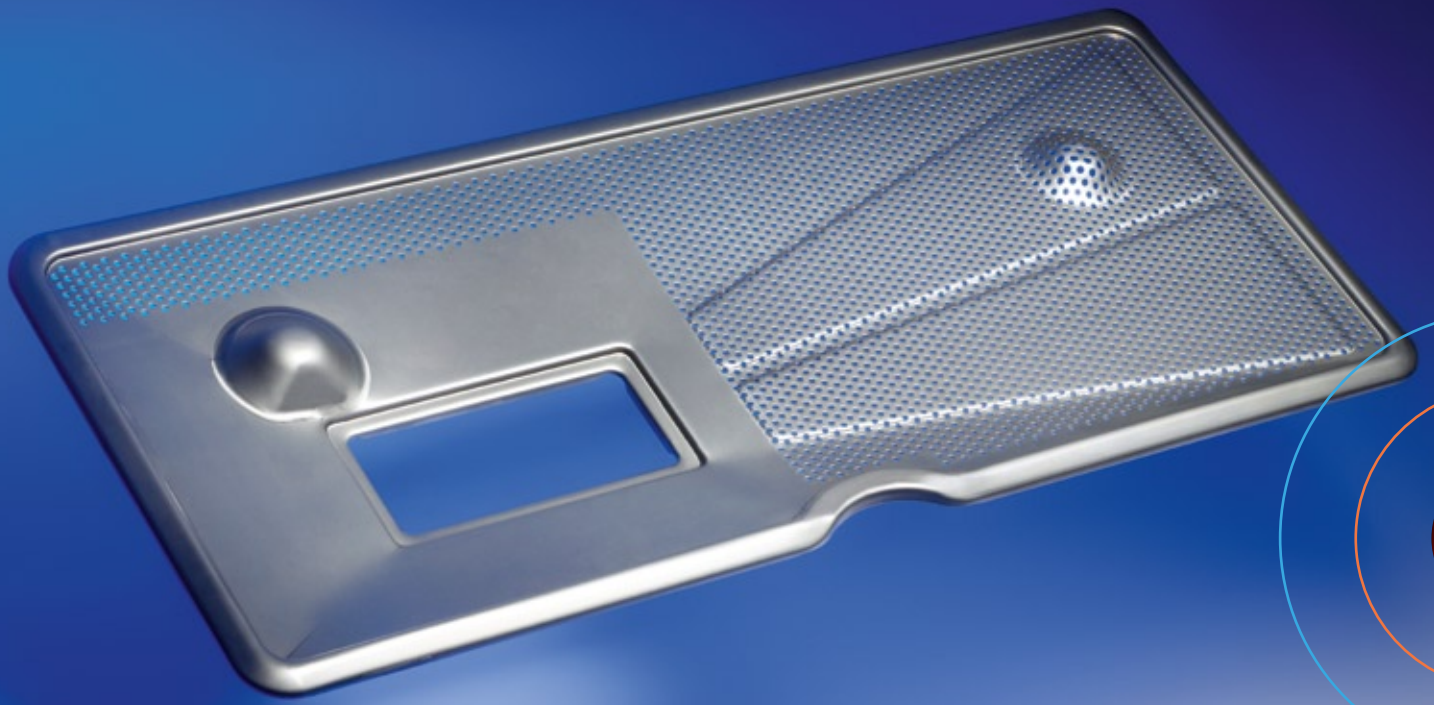


# Anwendungen

Unsere Lochbleche begegnen Ihnen in vielen Branchen, z. B. als

- Abdeckgitter
- Belüftungsgitter
- Trockenroste
- Trenngitter
- Siebbleche
- Siebstützplatten
- Filterplatten
- Sortierplatten
- Lochplatten für Akkustikdecken
- Verkleidungsteile für Herde und Ofen
- Schutzabdeckungen für Motoren und Maschinen
- Instrumententafeln
- Fußbodenplatten
- Podestplatten
- Fassaden- und Wandverkleidungs-paneele
- Platten und Profile für Dekorationszwecke
- Trennwände
- Brüstungsbleche für Balkone, Treppen, Galerien usw.
- Steintrockenhorden, Käseträger
- Perforierte Sesselsitze und -lehnen
- Tragbleche für Betten, Bahren usw.
- Lochblechträger für Vitrinen usw.
- Trayplatten für die chemische Industrie
- Gestelle für Reagenzgläser
- Lochbleche für Haushaltsgeräte
- Rückwände
- Mantelbleche für Trommeln







LOCHANSTALT  
**AHERHAMMER**  
 STAHLSCHMIDT & FLENDER G·M·B·H

**Lochanstalt Aherhammer**  
 Stahlschmidt & Flender GmbH

Postfach 1380 · D-57204 Kreuztal  
 Aherhammer 3-9 · D-57223 Kreuztal

Telefon +49 (0) 27 32 / 58 53-0  
 Telefax +49 (0) 27 32 / 2 75 44

E-Mail [info@aherhammer.de](mailto:info@aherhammer.de)  
 Internet [www.aherhammer.de](http://www.aherhammer.de)